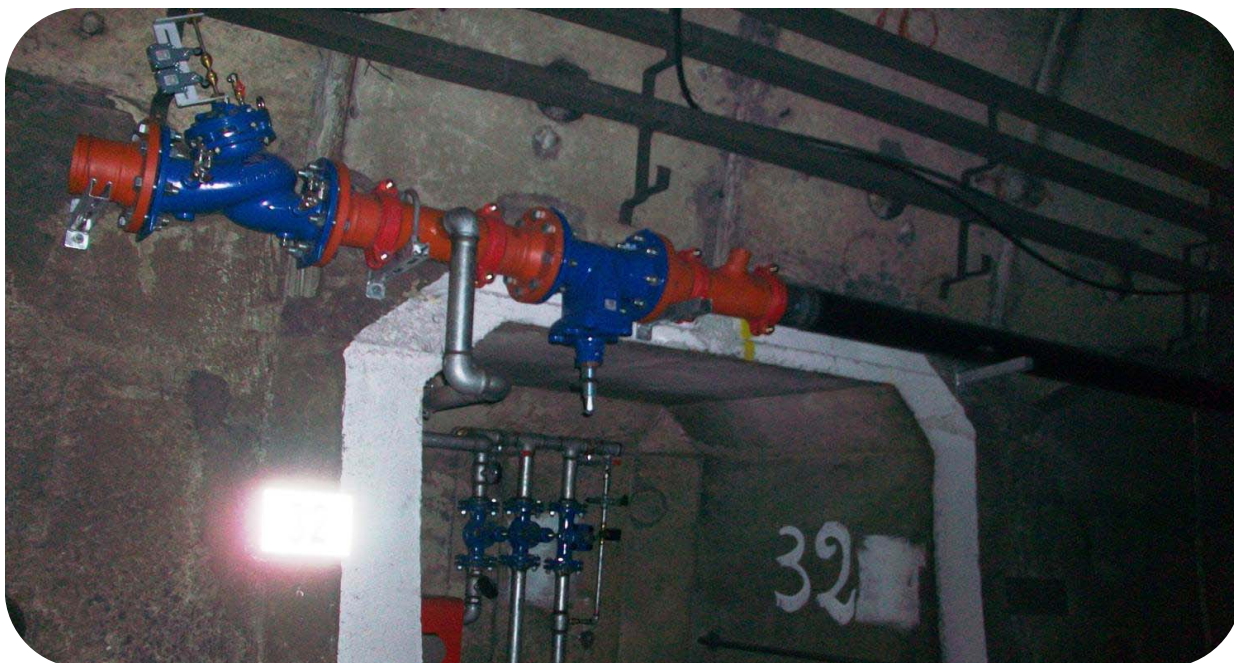


CASTIGLIONE Tunnel Project



Название проекта	CASTIGLIONE Туннель
Страна	Италия
Область	Водоснабжение
Применение	Аварийные клапаны Железнодорожный тоннель Болонья-Флоренция
Решение Бермад	WD-790-91-70-55-59 ES, DN100 PN 25 – 29 ед.
Дополнительно	Аварийные клапаны закрываются при падении давления, с электромагнитным управлением и дистанционной деблокировкой